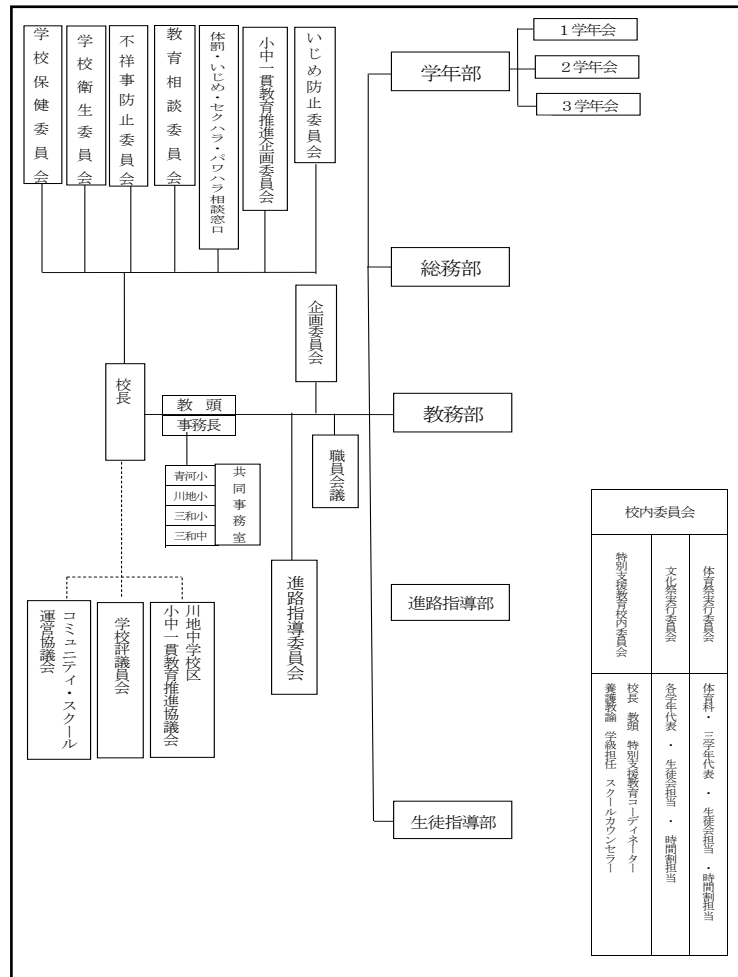


日 課 表

6校時日課				5校時日課			
予 鈴		8:15		予 鈴		8:15	
H R (生徒朝会) (連絡等) (朝の読書)	8:25~8:35 (8:25~8:30) (8:30~8:35)	H R (生徒朝会) (連絡等) (朝の読書)	8:25~8:35 (8:25~8:30) (8:30~8:35)	1校時	8:40~9:30	1校時	8:40~9:30
2校時	9:40~10:30	2校時	9:40~10:30	3校時	10:40~11:30	3校時	10:40~11:30
4校時	11:40~12:30	4校時	11:40~12:30	昼食・休憩	12:30~13:15	昼食・休憩	12:30~13:15
予 鈴	13:15	予 鈴	13:15	5校時	13:20~14:10	5校時	13:20~14:10
6校時	14:20~15:10	6校時	14:20~15:10	清掃 (カジュの会実施日)	14:15~14:25 (掃除なし)	清掃 (カジュの会実施日)	14:15~14:25 (掃除なし)
清掃 (カジュの会実施日)	15:15~15:25 (掃除なし)	カジュの会 (原則、月曜日)	14:15~14:35	カジュの会 (原則、月曜日)	15:15~15:35	H R (カジュの会実施日)	14:30~14:50 14:40~14:50
H R (カジュの会実施日)	15:30~15:50 15:40~15:50	部活動開始	14:50~	部活動開始	14:50~	部活動開始	14:50~
部活動開始	15:50~	部活動終了 下校	16:30 16:45	部活動終了 下校	16:30 16:45	部活動終了 下校	16:30 16:45
部活動終了 下校	16:45 17:00	下校		下校		下校	

校務分掌組織図



教職員

職 名	氏 名	教科等	主任等	部活動
校 長				
教 頭			備・各種・アシスタント、障など理由による差務総務	
事務長			備・各種・アシスタント、障など理由による差務総務	
教 諭		国語		ソフトテニス
教 諭		社会	研究主任 道徳教育推進 教務主任	ソフトテニス
教 諭		数学		文芸
教 諭		数学	進路指導主事 小中一貫教育	軟式野球 (陸上)
教 諭		理科	特別支援教育コーディネーター	文芸(陸上)
教 諭		美術		文芸
教 諭		保健体育	生徒指導主事 第2学年主任 備・各種・アシスタント、障など理由による差務総務	軟式野球 陸上
教 諭		技術		文芸
教 諭		英語		ソフトテニス
教 諭		英語		軟式野球
養護教諭			保健主事 食育推進 備・各種・アシスタント、障など理由による差務総務	文芸
スクールポストスタッフ				
非常勤講師		音楽		
非常勤講師		家庭		
市費非常勤講師		理科		
ALT				
スクールカウンセラー (兼)事務主幹 (兼)主事 (兼)主事 市費事務職員				

生徒数

	第1学年		第2学年		第3学年		計
	1組	ひまわり	1組	たんぽぽ	1組	ひまわり	
男	0	0	8	1	5	1	15
女	4	1	8	0	8	1	22
計	4	1	16	1	13	2	37
学級担任 副担任							家庭数 35

令和8年度

学校要覧

校訓 創造

【学校教育目標】

ふるさとを愛し、
高い志をもつ生徒の育成
～ 創造 Create! ～



三次市立川地中学校

〒729-6333 広島県三次市下川立町475-8
 TEL (0824) 68-2015 FAX (0824) 65-4032
 メールアドレス (kawachi-j@school.miyoshi.hiroshima.jp)
 ホームページアドレス (http://www.school.miyoshi.hiroshima.jp/junior/kawachi-j)

沿革の概要

- 昭和22年 川地村立川地中学校入学式（6学級）
開校式挙行、運動場拡張工事完成落成式
- 昭和23年 胸章の設定、校友会創立総会
- 昭和24年 中学校建設土木工事納入式、酒河校生徒受入式（71名）
- 昭和25年 新校舎落成式・運動場植樹作業・校歌制定
- 昭和27年 校旗納入式・門柱披露式
- 昭和31年 屋体落成式挙行
- 昭和32年 中学校創立10周年記念式・校訓碑除幕
- 昭和40年 登校道石垣工事完成
- 昭和44年 同窓会第1回総会
- 昭和47年 グランドピアノ寄贈
- 昭和52年 屋体落成式・記念庭園造り
- 昭和56年 屋体暗幕取替・陸上ユニホーム寄贈
- 昭和61年 校舎建設委員会設立・校舎改築工事開始・新校舎落成式
- 昭和62年 自転車置場完成・改築記念誌「創造」発行
- 平成4年 パソコン教室完成・新校旗納入
- 平成12年 コンピュータ設置配線工事・コンピュータ設置
- 平成14年 人事評価制度指定校・デリバリー給食開始
- 平成15年 優勝旗・校旗納入
- 平成19年 生徒用パソコン入替、階段手すり設置
- 平成20年 職員パソコン配備、体育館外トイレ改修
- 平成22年 体育館耐震改修
- 平成23年 「家やまの絵本」コンクール文部科学大臣奨励賞
図書室パソコン配備データベース化
- 平成25年 特別支援学級整備、部庫改修
- 平成26年 屋外時計更新
- 平成27年 タブレットPC設置、校舎周辺樹木伐採、フェンス改修
- 令和3年 体育館裏道路取付及びテニスコート増設
- 令和5年 特別支援学級整備、配膳室改修、学校給食開始
- 令和6年 特別支援学級整備
- 令和7年 学校運営協議会設置

校歌

作詩：藤本 正
作曲：信時 潔

- 永久にたゆまぬ 可愛の川
流れに清き 生うけて
朝日に映ゆる 丘の上
高くぞ競う まなびやに
共に磨かん 川地の健児
- 自由の光 道遠く
五龍に嵐 すさぶとも
久遠の理想 うちたてて
尊き汗に おつみつ
共にはげまん 川地の健児
- 平和の小鳩 舞うところ
文化の香り いや高く
明光山の 深みどり
松のみさおを 心して
共にまなばん 川地の健児

学校経営構想図

【校訓】 **創造**

【ミッション】
「自己実現」と「社会貢献」により、
持続可能な未来を創る生徒を育成する

日本国憲法 教育基本法 学校教育法 学習指導要領
(国)第4期教育振興基本計画
広島県教育に関する大綱
第3次三次市総合計画～みよし未来共創ビジョン～
みよし学びの共創プラン みよし結芽人～幸輝心～
(三次市教育大綱・三次市教育振興基本計画)

学校教育目標 「ふるさとを愛し、高い志をもつ生徒の育成」
～ 創造 Create! ～

めざす生徒の姿（資質・能力）

<p>主体性</p> <p>主体的に考えて行動・ 挑戦する生徒</p>	<p>協働性</p> <p>他者と協働しながら、新 たな価値を創造する生徒</p>	<p>表現力</p> <p>自分の思いや考えを分か りやすく表現できる生徒</p>
------------------------------------------------	------------------------------------------------------	------------------------------------------------------

重点事項
「川地中で学んでよかった、学ばせてよかった、働いてよかった」と思える学校

- 安全・安心：危機管理、不祥事防止の徹底、生徒指導の充実
- 「楽しい！」：「学校へ行きたい」「楽しい」「もっと学びたい」と感じる生徒
- 確かな学力：「主体的・対話的で深い学び」を実現する授業づくり
- 多様な体験：多様な出会い・つながりの場の設定、体験活動の充実
- 世界とつながり地域に貢献：広い世界とつながり、改めて地域の良さや課題に
気づき、探究して新たな価値を創造し、地域に貢献

年間行事計画（学校・生徒会・PTA）

一学期	4月	就任式、始業式、入学式、生徒会入会式、交通安全教室、避難訓練、身体測定 学級懇談会、PTA総会、教育相談
	5月	生徒総会、県中選手権備北地区予選(～6月)、眼科検診、内科検診
	6月	体育祭、1・3年実力テスト、2年学力到達度検査、3年高校説明会、期末試験 県中選手権備北地区予選、歯科検診、小中合同研修会、耳鼻科検診、防災訓練
	7月	2年職場体験学習、1学期終業式、期末三者懇談
二学期	8月	小中合同研修会、2学期始業式、PTA環境整備作業
	9月	3年実力テスト、2年修学旅行、授業参観、PTA教育講演会、3年大学訪問
	10月	新人大会、中学校オープンスクール、サロン交流
	11月	文化祭、避難訓練、学校へ行こう週間、小中合同研修会、期末試験、球技大会、3年実力テスト
三学期	12月	生徒会役員選挙、期末三者懇談、2学期終業式
	1月	3学期始業式、授業参観、学級懇談 1・2・3年実力テスト、3年学年末試験、小中合同研修会
	2月	入学説明会(オープンスクール)、1・2年学年末試験、公立高校一次選抜
	3月	3年生を送る会、卒業証書授与式、公立高校二次選抜、修了式、離任式

進路状況

学 校 名	学科・コース	R3年度	R4年度	R5年度	R6年度	R7年度
三次高等学校	普通科	1		1	2	
三次青陵高等学校	総合学科	2	4	5	5	
日影館高等学校	普通科	1		1	1	
吉田高等学校	探究科	1	2	1		
	アグリビジネス科					1
向原高等学校		1				
庄原格致高等学校		1	2		1	
庄原実業高等学校		1		2		
県内公立高等学校					3	
県内私立高等学校		1	3	2	3	
県外公立高等学校				1	1	
県外私立高等学校					1	
国立高等専門学校					2	1

韓国・ハンサン中学校来校 (令和7年9月)

(令和8年4月1日現在)

<p>中学校区における コミュニティ・スクールの 推進</p>	<p>確かな学力を育む 授業改善の推進</p>	<p>総合的な学習の時間 〈コア・カリキュラム：ACT〉 Action for Creating Tomorrow</p>
-----------------------------------------	-----------------------------	-----------------------------------------------------------------------

