

10 主な行事

4月	学年始め休業(4/1~4/7) 就任式 始業式 入学式 全国学力・学習状況調査(6年) 授業参観・懇談会・PTA総会 家庭訪問(希望者) 交通安全教室
5月	1年生歓迎遠足 県北陸上大会 環境整備作業
6月	こうめまるごと大運動会 新体力テスト プール開き 学力検査(5年生) PTA新聞発刊
7月	甲奴中学校英語暗唱大会参観(6年) 授業参観・救命救急講習 個人懇談(希望者) 終業式 夏季休業(7/18~8/27)
8月	全校登校日 環境整備作業 始業式 校内水泳記録会
9月	学区PTA懇親バレー 個人懇談(希望者)
10月	修学旅行(6年) 社会見学(1~5年) 野外活動(5年) 花の苗植え(5年生) 甲奴中学校区公開研(甲奴小)
11月	学校へ行こう週間 カーター収穫祭 学習発表会
12月	個人懇談(希望者) 終業式 冬季休業(12/24~1/6)
1月	始業式 箏教室 道徳参観日 ランランフェスティバル
2月	入学説明会 授業参観・懇談会・PTA総会 百人一首大会 リトルティーチャー インターナショナルデー
3月	6年生を送る会 PTA新聞発刊 卒業証書授与式 修了式・離任式 学年末休業(3/26~3/31)

11 教室配置図



12 研究内容

【研究主題】

「深い学びを実現する体育科の授業づくり」  
～「楽しくわかる・できる」「認め高め合う」児童の育成をめざして～

【研究仮説】

体育の授業が好きな児童100%を達成するために「甲奴小版深い学び」のある授業づくりを確立し実施すれば、運動が苦手な児童も含めたすべての児童が体育科の授業を通して「楽しくわかる・できる」「認め高め合う」を実感し、体育科の授業を今よりも好きになるだろう。

【めざす授業づくり】

- 全員が「楽しい」授業
- 「わかる・できる」を味わえる授業
- 関わり合いを通して「互いに認め高め合える」授業

【めざす児童像(資質・能力)】

- 自ら問い(ゴール)をたてられる児童
- 最適解・納得解を考えられる児童
- 関わり合い高め合う児童

【研究内容】

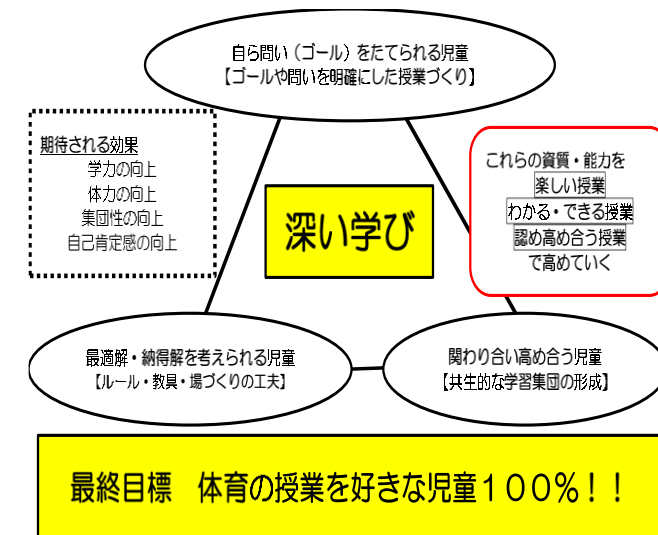
【(1) 児童の実態認識・課題認識・方法認識をふまえた授業づくり】

- 児童の動きの現状把握
- そこから見えてくる課題を共有
- 課題解決のための方法を実践
- 【(2) 児童の「わかる・できる」を可視化する授業づくり】
- 伸び(変化)を実感・可視化できる教具・教材・場の工夫
- 授業前と授業後の変化の記録
- ICTの効果的な活用

【(3) 児童のふりかえりを活用した授業づくり】

- 児童のふりかえりを次の授業に活用
- 本時の学びのポイントを焦点化
- 児童同士による互いの学びや伸びの共有の時間の確保

<研究イメージ図>



令和8年度

学校要覧

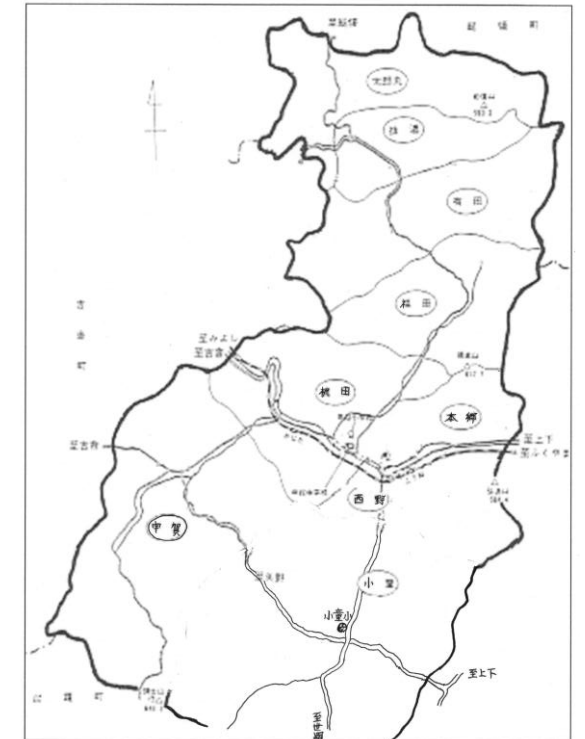


文武両道



三次市立甲奴小学校

13 校区図・校歌



校歌	1 窓辺にうつす朝の緑に 姿やさしく 吾らはみんな 正しく生きよう	2 庭に聞こえる 平和の里を 豊かなあした 吾らはみんな 明るく伸びよう	3 仰ぎ集まる 高田の丘に 年ごと文の 吾らはみんな 未来に進もう	輝いて 美しく 手をつなぎ 甲奴小学校	川のおして 語りゆく 手をつなぎ 甲奴小学校	学び舎は 光り増し 意気燃える 手をつなぎ 甲奴小学校	池田 山根 山並みは 孝志	曲詞 山並みは 池田 孝志
----	--	--	---	------------------------------	---------------------------------	---	------------------------	------------------------

〒729-4105

広島県三次市甲奴町梶田10005番地1

TEL 0847(67)2100

FAX 0847(67)2261

ホームページURL

<http://www.scool.hiroshima.jp/elementary/konu/>

メールアドレス

[kohnu-e@school.miyoshi.hiroshima.jp](mailto:kohnu-e@school.miyoshi.hiroshima.jp)

最終目標 体育の授業を好きな児童100%!!

# 1 学校教育目標

『文武両道』  
すすんで きたえ みがき のびる  
～社会の変化に対応できる  
心豊かでたくましい子供の育成～

# 2 めざす学校像

すすんで  
子供の主体性を伸ばす学校

きたえ みがき  
個々の持ち味を發揮させる学校

のびる  
得意なことを引出し、自信をもたせる学校

# 3 めざす子供像 「文武両道を目指す子供」

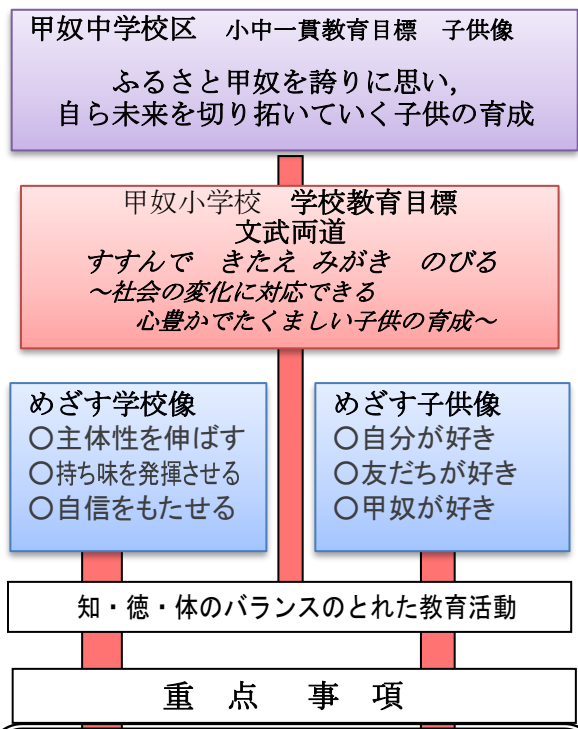
- ★自分が好き 夢や目標を持ち、自ら進んで最後までねばりつよくやりぬく子供
- ★友だちが好き 友だちのよさを見つけ、自ら進んで一緒に働き、遊び、学ぶ子供
- ★甲奴が好き 身の回りに目を向け、地域や地域の方から学び、自ら進んで表現できる子供

# 4 学校の沿革

明治 5年 本郷・西野・梶田が合同して、本郷村前弥直屋に小学校を開校  
 明治 31年 本郷尋常小学校と改称  
 昭和 22年 甲奴、上川東両校を小学校と改称  
 昭和 27年 甲奴小学校講堂落成  
 昭和 30年 甲奴町制がしかれ甲奴町立甲奴・上川小学校となる。  
 甲奴小学校の運動場改修  
 昭和 49年 校舎建築完了 落成式  
 昭和 50年 甲奴・上川小学校統合。  
 甲奴町立甲奴小学校開校  
 甲奴小学校校歌制定  
 昭和 55年 アスレチック施設施行  
 平成 2年 運動場改修工事  
 平成 4年 多目的教室・図工室・図書室床張替え工事  
 平成 7年 屋内運動場建設・落成式・語らいの広場完成  
 平成 11年 給食センター新築に伴い給食室棚改修  
 平成 16年 市町村合併により三次市立甲奴小学校と改称  
 平成 22年 甲奴・宇賀小学校統合・耐震工事完了  
 平成 24年 特別支援学級教室改修工事  
 平成 25年 尾道・松江線道路工事現場見学  
 平成 27年 校舎改修工事  
 令和 4年 アスレチック撤去・学校林伐採工事(前期)  
 令和 5年 学校林伐採工事(後期)  
 令和 7年 甲奴・小童小学校統合  
 こうぬまるごと大運動会開催  
 広島県小学校体育研究大会開催  
 広島県教育奨励賞受賞



# 5 学校経営構想図



**育成したい資質・能力と、取組の重点**

- コミュニケーション能力【知識・技能】
- 課題を発見し解決する力【思考力・判断力・表現力等】
- 乗り越える力【学びに向かう力、人間性】

- 1 小童小学校との統合2年目となり、「甲奴教育」のさらなる充実・発展を図る。
- 2 県小学校体育研究大会の成果を生かすとともに、体育科研究3年目を迎え、研究の成果をまとめる。
- 3 三次で一番の挨拶・返事・整理整頓・チャイム席等をめざし、生徒指導を充実
- 4 地域の特徴を生かした外国語教育研究と異文化交流活動を推進
- 5 小中一貫教育並びにコミュニティ・スクールの推進(こうぬまるごと大運動会等を実施)

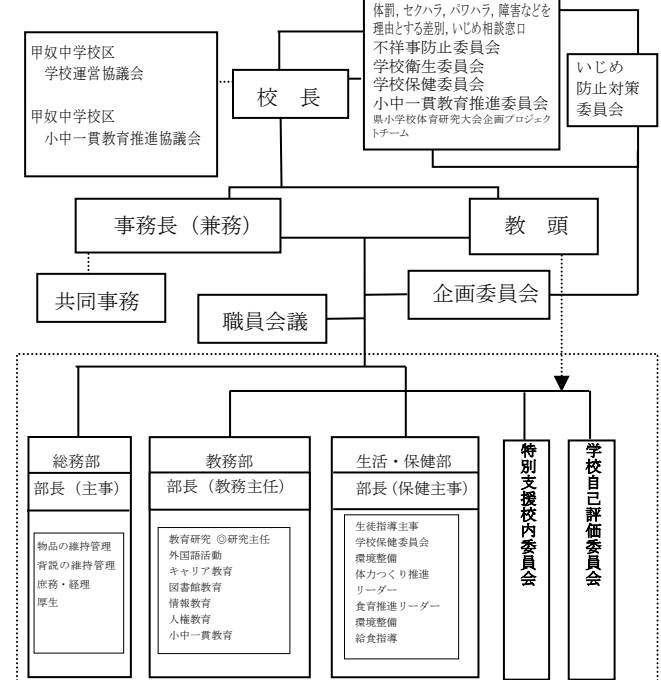
**私たちの誓い 甲奴小学校**  
**ALL FOR CHILDREN!**

**使命:** 私たちは、子供たちを守り、育てます。  
**遵法:** 私たちは、法令を遵守します。  
**公正:** 私たちは、不祥事を起こしません。  
**公開:** 私たちは、地域に開かれた学校にします。

**体罰、セクハラ、パワハラ、障害などを理由とする差別、いじめ 相談窓口**

校長 香川 美佳  
 教頭 松山 慎二  
 生徒指導主事 中島 悠貴  
 養護教諭 平木 亜優

# 6 組織図



# 7 日課表

月・水・木・金曜日		火曜日	
8:20～ 8:35	月・水:朝元気っず 木:パワーアップ 金:各種朝会	8:20～ 8:35	火:パワーアップ
8:35～ 8:45	朝の会・健康観察	8:35～ 8:45	朝の会・健康観察
8:45～ 9:30	1校時	8:45～ 9:30	1校時
9:30～ 9:35	休憩	9:30～ 9:35	休憩
9:35～10:20	2校時	9:35～10:20	2校時
10:20～10:35	大休憩	10:20～10:35	大休憩
10:35～11:20	3校時	10:35～11:20	3校時
11:20～11:25	休憩	11:20～11:25	休憩
11:25～12:10	4校時	11:25～12:10	4校時
12:10～13:15	給食・休憩	12:10～13:15	給食・休憩
13:15～13:30	清掃		
13:35～14:20	5校時	13:15～14:00	5校時
14:20～14:25	休憩	14:00～14:05	休憩
14:25～15:10	6校時 木曜日は帰りの準備	14:05～14:50	6校時(3～6年)
【15:10】	低学年下校 木曜日は全学年下校	【15:10】	全学年下校
15:10～15:25	帰りの会		
【15:40】	高学年下校		

# 8 児童数

(令和8年4月1日現在)

	1年	2年	3年	4年	5年	6年	特別支援自・情	特別支援知的	合計
男子	1	3	3	3	9	8	2	1	30
女子	4	6	8	3	7	2	1	0	31
合計	5	9	11	6	16	10	3	1	61

家庭数 (47)

# 9 職員一覧

職名	氏名	担任等	校務分掌等
校長	香川 美佳		学校経営
教頭	松山 慎二		学校運営
(兼)事務長	三浦 明美		総務
教諭	中島 悠貴	6学年	生徒指導主事 保健主事
教諭	八幡 祐里香	5学年	体力づくり推進リーダー 外国語教育
教諭	三河内 伶央	4学年	
教諭	高石 洸樹	3学年	研究主任 小中一貫教育推進
教諭	石村 陽子	2学年	「学びの変革」推進 道徳教育推進
教諭	長明 真生	1年生	情報教育 保小連携
教諭	力石 明香	特支(自・情)	特別支援教育コーディネーター キャリア教育 司書教諭
教諭	門田 由希子	特支(知的)	教務主任
教諭	下前 真木子	T.T	
拠点校指導教員	高下 美恵		初任者指導
(兼)教諭	美之口美弥子	音楽指導	甲奴中
養護教諭	平木 亜優	保健担当	
主事	明見 愛美		総務
介助員	出口 玲良		特別支援学級児童介助
非常勤講師	未定		書写指導
非常勤講師	未定		茶道指導
非常勤講師	小川 洋		初任者後補充
S S S	池部 幸代		
A L T	Naungayan Kimberly Eborda		