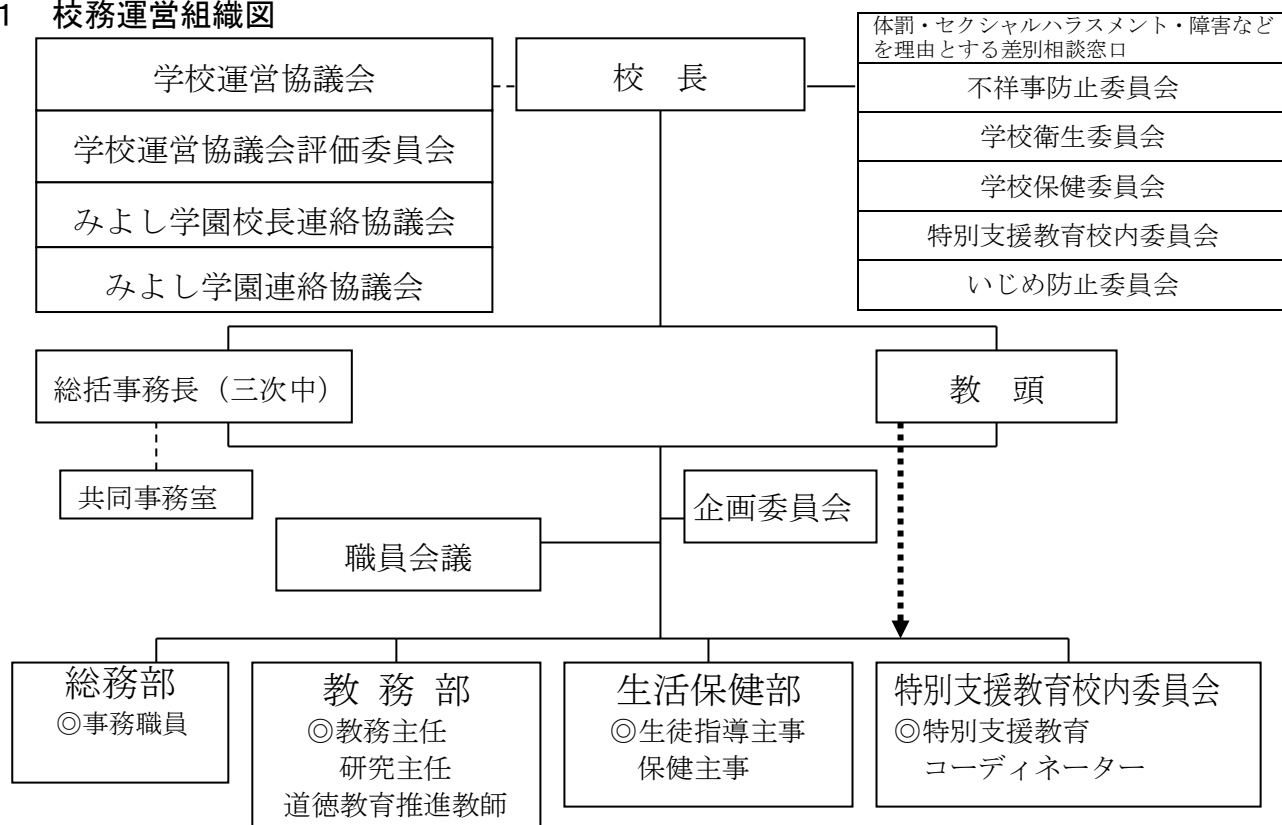


令和8年度 三次市立河内小学校校務運営組織図および担当者

1 校務運営組織図



2 担当一覧

職名	氏名	分掌
校長		統括 学校責任者
教頭		校長補佐 <u>1年担任</u> <u>幼保小連携担当教員</u> 小中一貫教育担当 人権教育 相談窓口
総括事務長		学校事務全般 (兼任)
教諭		<u>5・6年担任</u> <u>教務主任</u> <u>生徒指導主事</u> <u>研究主任</u> <u>「学びの变革」推進担当教員</u> <u>キャリア教育</u> <u>校務支援システム担当</u> <u>コア・カリキュラム担当者</u> <u>不登校支援担当教員</u> <u>外国語教育担当</u>
教諭		<u>3・4年担任</u> <u>道徳教育推進教師</u> <u>図書館・読書指導</u> <u>体力づくり推進リーダー</u>
養護教諭		<u>保健主事</u> <u>特別支援教育コーディネーター</u> <u>情報教育担当</u> <u>安全教育</u> <u>食育推進リーダー</u> 市教研代表委員 相談窓口
事務職員		学校事務 総務・庶務