

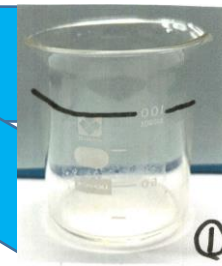
# 布野小 探究的な学習

令和8年1月

## あさがおの色水はえのぐみたいに まざるの？（1年）



むらさき+ピンク＝うすむらさき  
あさむらさき+ピンク＝うすあかむらさき  
あかむらさき+むらさき＝うすむらさき



⑤あさがおの花で色水を作ろう。入れ物の線のところまで水を入れて、あさがおの花は2つつ入れてみよう。

【課題の設定】 あさがおで作った色水は、えのぐみたいにまぜることができる？色が変わるの？

④色水をまぜるとどうなる？予想しよう。



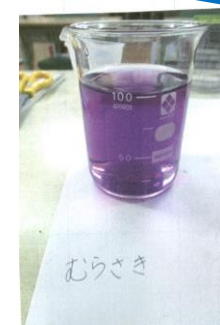
⑥ビニール袋に入れて、花をつぶして色水をつくるよ。



⑨むらさき+ピンク  
むらさきよりピンクの方が強いな。



⑦「むらさき」「あかむらさき」「ピンク」の色水ができたよ。



あさがおの色水をまぜると、えのぐをまぜたときのように色がかわったよ。特に、「あかむらさき」が入っている方が色がこくなったよ。

他の花でも同じようにできるのかな。ちがう色の色水ができる花はないかな？

①あさがおの種をまいたよ。



あさがおの観察

②ふたばが出たよ。うれしいな。



⑩あかむらさき+ピンク  
ちょうどまん中くらいの色になったね。



⑧カップの1の線まで色水を入れてまぜる。



色水をまぜるとき、気をつけることはあるかな？



④あさがおの花がきれいに咲いたよ。



③ほんばも出てきたね。どんどん大きくなあれ。



いろんな花でためしてみたいね。はっぱでもできるかな？もっとやってみたいね！

