

1 本校の沿革

昭和 22 年 4 月	学区改革により神杉・田幸・和田・川西の各中学校が設置される（田幸中学校は現三次製作所の位置にあった）
昭和 24 年 4 月	神杉・和田・田幸の三中学校を統合し塩町中学校となる
昭和 29 年 1 月	新校舎落成（現三次製作所）
昭和 44 年 4 月	塩町中学校川西教条となる
昭和 46 年 4 月	塩町中学校川西教条実質統合し、新校舎落成
昭和 57 年 11 月	県学校保健優良校の表彰を受ける
平成 8 年 8 月	校舎三階普通教室、廊下の全面改装
平成 16 年 11 月	公開研究会（教科と連動する「総合的な学習の時間」）
平成 17 年 4 月	備北教育事務所教育実践研究校指定
平成 17 年 11 月	公開研究会（教科と連動する「総合的な学習の時間」）
平成 18 年 4 月	備北教育事務所教育実践研究校指定
平成 17 年 11 月	公開研究会（教科とリンクした「総合的な学習の時間」）
平成 19 年 4 月	「角屋塾」校内研修会（年5回）ネットワーク化実現（講師：広島大学大学院教育学研究科角屋重樹教授）
平成 19 年 12 月	新校舎（教科教室型・地域開放型）完成、1 月移転
平成 20 年 10 月	公開研究会（教科の力を生かす力に高める探究型「総合的な学習の時間」の創造）
平成 21 年 2 月	総合的な学習の時間フェスタ 2009 発表（文部科学省）
平成 21 年 2 月	広島県教育奨励賞受賞
平成 21 年 3 月	研究本「これからの学習指導のデザイン」出版
平成 21 年 10 月	公開研究会（思考力を高める学習指導の改善）
平成 22 年 4 月	塩町中学校授業研究会（年5回）（講師：広島大学大学院教育学研究科木下博義准教授）
平成 22 年 10 月	公開研究会（思考力を高める学習指導の改善）
平成 23 年 4 月	三次市「生き生き学校予算重点校（総合的な学習の時間）」指定
平成 24 年 1 月	文部科学省表彰（キャリア教育）
平成 25 年 1 月	第 65 回鈴木三重吉賞の詩の部・作文の部で学校賞受賞
平成 27 年 4 月	広島県「学びの変革」パイロット校事業 3 年指定 三次市教育委員会「小中一貫教育モデル地域」3 年指定
平成 30 年 6 月	上海臨港第一中学と姉妹校提携
令和元年 11 月	広島県中学校理科教育研究大会開催

2 学校教育目標

挑戦と貢献～主体的に学び、自らの進路を切り拓く生徒の育成～

☆目指す生徒像

- 主体的に考え、行動し、自ら課題を解決していく生徒
【知識・技能 思考力・判断力 表現力 課題発見力】
- 人間性豊かで、思いやりのある生徒
【コミュニケーション力 感謝・貢献】
- 自分の行動を見つめ、心身を鍛え、よりよく生きようとする生徒
【キャリア形成力】

☆目指す学校像

- 「チーム塩町中」として
- 課題解決、目標達成に向けて結束する学校
- 生徒、教職員が互いに切磋琢磨する学校
- 保護者、地域関係者と連携し生徒を指導・支援する学校

☆学校経営理念

ミッション [自校の使命, 存在意義]
『三次市東部地区の中心校として、生徒の進路実現を図り、地域の発展に貢献する』

ビジョン [自校の将来像, 在りたい姿]
『生徒、保護者、地域が誇り、「学んでみたい、学ばせたい、働きたい」と思われる学校』

3 重点的な取組事項

- (1) 自律する生徒
生徒の自己指導能力を高めるための積極的な生徒指導を徹底する。
- (2) 深い学びを実現する授業
生徒が学びの良さを実感し自らの力を伸ばすことのできる授業改善を図る。
- (3) 信頼される学校
安心・安全の環境づくりを通して満足度の高い学校づくりを進める。

4 在籍生徒数

()…特別支援学級生徒 ※外数 令和3年4月9日現在

学年	学級	生徒数		
		男	女	計
1 年	A	1 6	1 7	3 3
	B	1 7	1 6 (2)	3 3
2 年	A	1 1 (2)	1 7 (1)	2 8
	B	1 1	1 7	2 8
3 年	A	1 5	9 (1)	2 4
	B	1 6	9	2 5
特別支援学級 (知的)		2	3	5
特別支援学級 (病弱)		0	1	1
合計		8 8	8 9	1 7 7

5 学校自己評価表

	中期経営目標	短期経営目標	具体的な取組・方策	成果指標	目標値
確かな学力の育成	主体的な学びの創造による学力の向上	基礎・基本の学力の確かな定着	・学習評価の充実による学びの質的向上 ・教科等横断的な単元開発による授業改善の充実	国・市の学力調査の平均正答率	国,市の平均値以上
		学習意欲の向上	・授業と家庭学習との効果的な連動 ・学びの成果の発信に重点を置いた表現力の向上	教科の学習・授業が「よくわかる」という意識を持つ生徒の割合	全学年・全教科 80%以上
豊かな心の育成	生徒の規範意識の醸成と望ましい集団づくりの推進	生徒指導上の諸課題の解決	・個別最適な対応を見据えた積極的な生徒指導の推進 ・生徒が安心して過ごすことのできる環境整備 ・関係機関との積極的な連携	年間 30 日以上欠席がある生徒数	前年度比 50%以下
		生徒の自治活動の充実	・生徒会の提案による課題解決の取組 ・学校行事、地域行事への生徒の積極的参画の支援	自己肯定感・自己有用感に肯定的意識をもつ生徒の割合	全学年 80%以上
健やかな体の育成	生活習慣の改善と体力の向上	基本的な生活習慣の確立	・生活調査の実施 ・小中一貫保健主事部会と連動した授業の実施	家庭学習の時間が目標に達している生徒の割合	全学年 80%以上
		基礎体力の向上	・体育の授業での体づくり運動 ・体力テスト等の結果分析と課題の焦点・重点化	体力・運動能力調査の結果	全体平均以上の種目 70%以上
信頼される学校づくり	成果の発信, 服務管理による学校信頼度の向上	教育成果の発信	・各種通信やHPによる数値的な発信 ・授業, 行事による学校公開の実施	「子供を学校に通わせてよかった」と思う保護者の割合	全体 80%以上
		業務効率化の推進	・各分掌による提案による校務運営 ・在校時間縮減のための業務の効率化	不祥事, 職員のメンタル不調の発生数	年間で 0 件

6 年間指導計画

月	行事予定
4	就任式 始業式 入学式 PTA総会 実力テスト (全学年) 定期健康診断 スポーツテスト 交通安全教室 インターネット教室 塩町学区小中合同研修会
5	生徒総会 県選手権予選大会 定期健康診断 中間試験 授業参観 高校・進路説明会 (3年) 環境整備作業 県選手権予選大会
6	体育祭 実力テスト (3年) 定期健康診断 リトルティーチャー (3年) 県選手権予選大会 期末試験 地域ボランティア (1年) 広島県「基礎・基本」定着状況調査・質問紙調査 不審者対応避難訓練
7	期末試験 地域懇談会 キャリアスタートウィーク (2年) 救急救命講習 防犯教室 終業式 県選手権大会 期末懇談会
8	三次市英語暗唱大会 修学旅行説明会 (2年) 塩町中オープンスクール 始業式 実力テスト (全学年) 環境整備作業
9	修学旅行 (2年) 総合的な学習の時間活動日 (1年) 授業参観・懇談会
10	中間試験 三次駅伝 各種目新人戦 吹奏楽演奏会 文化祭 「調査・研究」発表会 環境整備作業
11	学校へ行こう週間 実力テスト (3年) 中国駅伝大会 防災避難訓練 期末試験 高校訪問 (1年) 授業参観・懇談会 進路説明会 (3年)
12	生徒会役員選挙 各種新人戦 防犯教室 修学旅行説明会 (1年) 立志式 終業式 期末懇談会
1	始業式 実力テスト (全学年) 百人一首大会 学年末試験 (3年) 三次市学力到達度検査 (1・2年)
2	国・私立高校入試 公立高校選抜 I 入試 新入生入学説明会 授業参観 高校・進路説明会 (2年)
3	学年末試験 (1・2年) 公立高校選抜 II・III 入試 卒業証書授与式 小中連絡会 修了式 離任式

7 卒業生の進路先

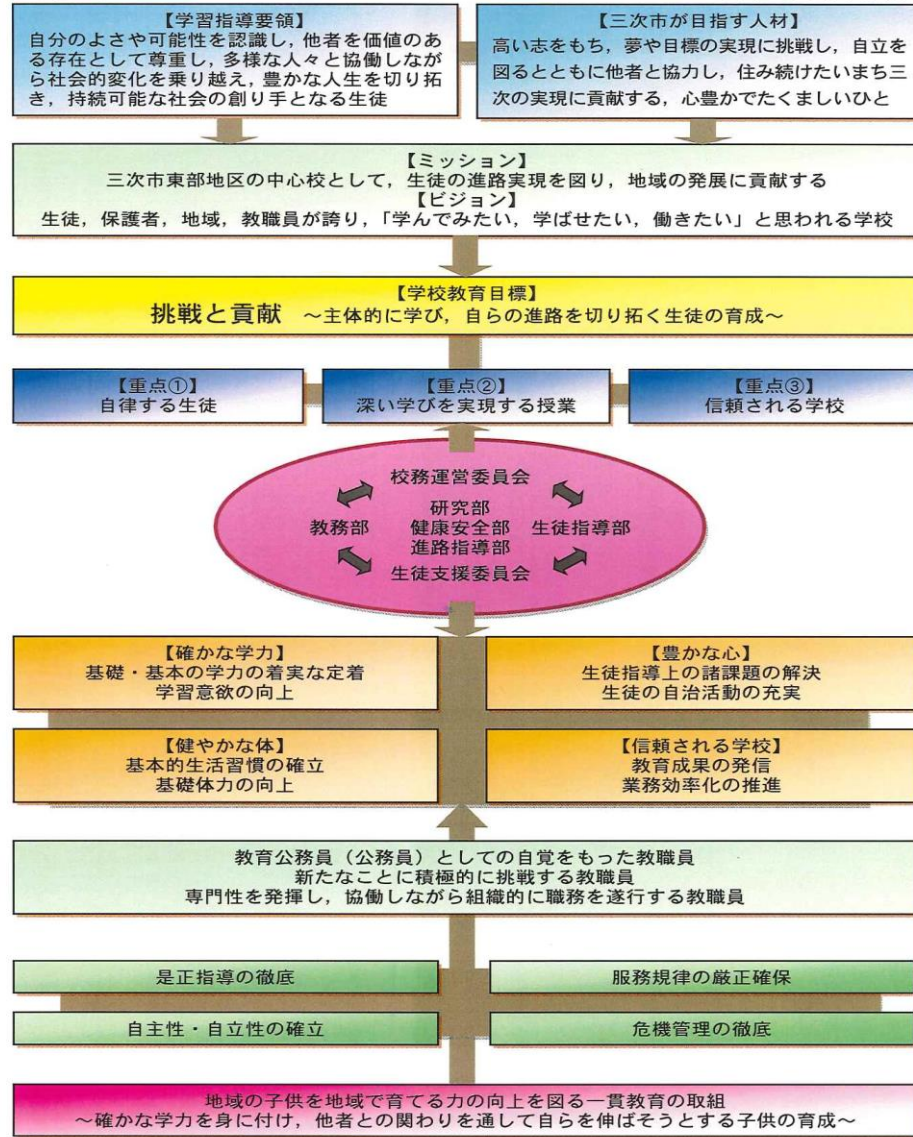
令和2年度卒業生

進路先	人数	進路先	人数
広島県立三次高等学校	16	広島市立広島みらい創生高等学校	1
広島県立日彰館高等学校	5	広島県立庄原特別支援学校	1
広島県立三次青陵高等学校	11	広島商船高等専門学校	3
広島県立庄原格致高等学校	7	如水館高等学校	1
広島県立庄原実業高等学校	3	崇徳高等学校	1
広島県立西城紫水高等学校	1	広島国際学院高等学校	1
広島県立向原高等学校	1	比治山女子高等学校	1
広島県立広島商業高等学校	1	吉備高原高等学校	1
広島県立広島工業高等学校	1		
広島県立西条農業高等学校	1		



令和3年度 学校経営構想図

三次市立塩町中学校



【塩町中学校 体罰、セクシュアル・ハラスメント、パワー・ハラスメント等相談窓口】

〒729-6211 三次市大田幸町10541番地2

【相談日】 毎週金曜日（原則）

【担当者】 佐伯 貴昭（教頭） 小田 裕美（教務主任）
藤本 あゆみ（保健主事）

【電話】 (0824) 66-1008

*プライバシーの保護及び秘密の保持を徹底します。
*体罰、セクシュアル・ハラスメント、パワー・ハラスメント以外の、他のハラスメントについても相談を受け付けています。

校章の由来

本校の校章は、この丘に夏から秋を彩る桔梗と、古代文化の遺跡を象徴して創られました。



生薬歳時記によれば、桔梗の根は、「結実（ひきしまっている）かつ硬直（まっすぐ）である」ことから名の起りを説明しています。形状は、中央に古代土器と古墳を形取り、この台地が古代文化発祥の地であることを示しています。

また、和田・田幸・神杉・川西の4つの地区を結んだことも象徴しています。背景となる紫紺は青（思想追求）と赤（敢闘情熱）との調和の色です。

令和3年度

学校要覧



校訓



英明堅健

賢く！ 逞しく！
学べよ 鍛えよ 心と体

塩町中学校 校歌

一 みよし野の あまねき霧
門を開けん
あすに向かい
命燃ゆ 揺籃の地よ
われら塩町 塩町中学校

二 植土の 風土記の丘に
新たなる
希い果てなし
創造に 誠をこめて
われら塩町 塩町中学校

三 大ゆるなき 馬洗の流れ
掬みどらん
わが人生の
永遠の行手を 示す日々
われら塩町 塩町中学校

作詞 藤井美典
作曲 井上一清

三次市立塩町中学校

〒729-6211 広島県三次市大田幸町10541番地2
TEL 0824-66-1008 FAX 0824-65-3102
E-MAIL アドレス (shiomachi-j@school.miyoshi.hiroshima.jp)
HP アドレス (http://www.school.miyoshi.hiroshima.jp/junior/shiomachi-j/)