

(1) 学校沿革

昭和22年 4月	十日市町立十日市中学校創設
昭和23年 4月	酒河村に分校設置
昭和23年 9月	十日市本校に酒河分校合併収容
昭和25年 6月	元三次西高等学校校舎に完全移転
昭和29年 4月	三次市誕生により、三次市立十日市中学校と校名変更
昭和32年 4月	第1校舎新築落成（木造2階建）
昭和36年 3月	三次中学校栗屋分校の吸収統合
昭和36年 4月	学校給食開始
昭和39年12月	市立体育館新築落成
昭和47年 7月	大水害（被害甚大）
昭和47年10月	鉄筋3階建校舎竣工落成
昭和57年 3月	管理棟の2階に特別教室
平成 元年 4月	八次中学校分離・新設
平成 元年 4月	技術教室ならびに格技場竣工落成
平成 3年11月	広島県生徒指導推進校指定
平成13年 4月	デリバリー給食開始
平成13年 9月	広島県生徒指導重点校指定
平成15年 4月	三学期制から二学期制に変更、広島県生徒指導重点校指定
平成16年 4月	広島県不登校対策実践指定校（5年間）
平成21年 4月	広島県生徒指導研究推進校（2年間）
平成23年 4月	広島県不登校対策実践指定校
平成24年 4月	広島県生徒指導実践指定校、二学期制から三学期制に変更
平成24年 7月	校舎（普通教室棟）耐震補強工事及びボイラー配管等改修工事
平成26年 1月～3月	屋上防水工事
平成26年 7月～8月	トイレ改修
平成28年9月	普通教室エアコン設置
平成29年12月	屋上防水工事
平成30年 4月	学力向上推進地域事業指定校 三次市「小中一貫教育」モデル地域指定校
令和 2年 8月	理科2教室エアコン設置
令和 4年 4月	広島県生徒指導サポート実践校指定（令和6年度 3年目）

(2) 学校の状況（令和6年4月1日現在）

① 級数及び在籍生徒数

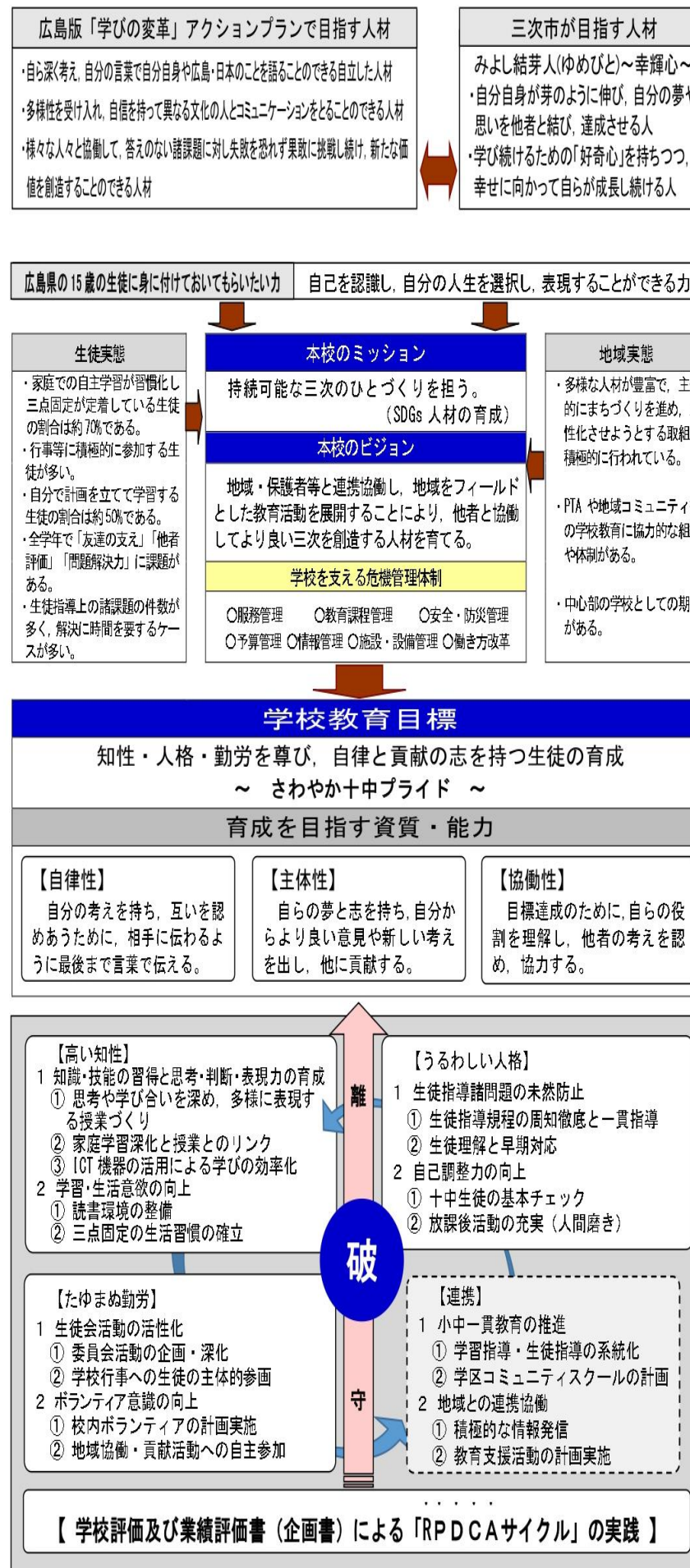
学年	1年	2年	3年	知的障害 特別支援 学級	自閉症・情 緒障害特別 支援学級	合計
学級数	3	3	3	1	2	12
男子	55(1)	58(2)	51(5)	3	5	163(8)
女子	48(3)	41(2)	39(2)	3	4	129(7)
合計	103(4)	99(4)	90(7)	6	9	292(15)

*（ ）は、特別支援学級生徒数の内数

② 職員数（市費負担教職員等を含む）

	校長	教頭	総務事務長	教諭	養護教諭	非常勤講師等	介助員	ALT	学校支援員
男		1		15		2			
女	1		1	9	1	2	2	1	2
計	1	1	1	24	1	4	2	1	2
	スクールサポート スタッフ	SC	SSW	市事務	県事務	校務	部活動 指導員	合計	
男	1	1			1	2	2		
女			1	1	1		1		
計	1	1	1	1	2	2	3	48	

(3) 学校経営構想



(4) 校歌

校歌
作詞 牧原一郎
作曲 野坂信雄

朝比えびの森かげに
若き命のもえいでて
光をかける大鳥の
のぞみ果てなくいや高く
つつじの色か紅に
燃ゆる血潮のかがやかに
集う吾ら ああ輝く
十日市中学校

夕馬洗の砂原に
ちえの泉のわきいでて
高きにすめる星かげの
おもい豊けくいや遠く
さざりの色か紫に
匂う心のうるわしく
学び吾ら ああうるわしく
十日市中学校

(5) 職員一覧

(6) 行事年間計画

一学期	4月	始業式 入学式 身体計測 着こなしセミナー 部活動紹介 交通安全教室 PTA 総会
	5月	生徒総会 地区懇談会 i-check
	6月	学校評議委員会 学校関係者評価委員会 教育相談 体育大会
	7月	期末試験 薬物乱用防止教室 非行防止教室 1学期終業式 期末3者懇談
	8月	2学期始業式
二学期	9月	職場体験学習(2年) PTA 教育講演会 小6対象オープンスクール
	10月	修学旅行(2年) 避難訓練(地震) 中間試験 文化祭 学校評議委員会
	11月	期末試験 教育相談 道徳参観日 i-check(3年)
	12月	生徒会選挙 避難訓練(火災) 期末3者懇談 2学期終業式
三学期	1月	3学期始業式 三次市学力到達度検査(1,2年) i-check(1,2年) 学年末試験(3年)
	2月	新入生入学説明会 PTA 参観日(1,2年) 教育相談 立志式(3年) 学校評議委員会 学校関係者評価委員会
	3月	学年末試験(1,2年) 卒業証書授与式 修了式 離・退任式 教育相談

(7) 体罰, セクシュアル・ハラスメント, パワー・ハラスメント相談窓口

教 頭	小田 昌滋	総括事務長	池本 智美
養護教諭	大山 佳奈美	生徒指導主事	竹本 秀樹

(8) 障害を理由とする差別解消のための相談窓口

教 頭	小田 昌滋	総括事務長	池本 智美
特別支援教育CO	瀬尾 幸	生徒指導主事	竹本 秀樹

さわやか十中フライド



十日市中マスコットキャラクター
鶉十(うとう)さん

(9) 生徒の卒業後の進路状況(令和5年度)

	学校名	課程	学科	合計
県 内 公 立	広島県立三次高等学校	全日制	普通科	22
		定時制	普通科	5
	広島県立三次青陵高等学校	全日制	総合学科	18
	広島県立日彰館高等学校	全日制	普通科	9
	広島県立庄原格致高等学校	全日制	普通科	7
	広島県立庄原実業高等学校	全日制	生物生産学科	1
			食品工学科	3
			生活科学科	2
	広島県立庄原特別支援学校	全日制	普通科	1
	広島県立西城紫水高等学校	全日制	普通科	1
	広島県立高陽高等学校	全日制	普通科	2
	広島県立向原高等学校	全日制	普通科	2
	広島県立吉田高等学校	全日制	アグリビジネス科	1
	広島市立広島みらい創生高等学校	通信制	キャリアデザイン科	2
国 立	広島大学附属高等学校	全日制	普通科	1
	津山工業高等専門学校	全日制	総合理工学科	1
	広島商船高等専門学校	全日制	流通情報工学科	1
		全日制	機械科	1
松江工業高等専門学校	全日制	電子制御工学科	2	
	全日制	普通科	1	
県 内 私 立	広陵高等学校	全日制	普通科	1
	崇徳高等学校	全日制	普通科	1
	修道高等学校	全日制	普通科	1
	呉港高等学校	全日制	普通科	1
	英数学館小・中・高等学校	全日制	普通科	1
	広島県瀬戸内高等学校	全日制	普通科	1
	如水館高等学校	全日制	普通科	3
	山陽高等学校	全日制	普通科	1
	精華学園高等学校	通信制	普通科	1
	星槎国際高等学校	通信制	普通科	1
	飛鳥未来高等学校	通信制	普通科	4
県 外	石見智翠館高等学校	全日制	普通科	1
	岡山学芸館高等学校	全日制	普通科	1
	九州国際大学付属高等学校	全日制	普通科	1
	寒川高等学校	全日制	普通科	2
	吉備高原学園高等学校	全日制	普通科	1
	佐久長聖高等学校	全日制	普通科	1
その他	専修・各種学校, 高等専門技術校, 就職等			1

令和6年度

学校要覧

中

三次市立十日市中学校

〒728-0012
三次市十日市中四丁目2番2号
TEL 0824-62-2856 FAX 0824-63-8155
URL <http://www.school.miyoshi.hiroshima.jp/junior/tokaichi-j/>
E-mail tohkaichi-j@school.miyoshi.hiroshima.jp