

# 日本一『明るく楽しく元気な学校』

令和5年4月6日 No.1

三次市立八次小学校

## ご入学 ご進級 おめでとうございます

色とりどりの草花が咲き始め、春風の心地よい季節となりました。八次小学校の校庭の桜やピオラの花も満開になり、子どもたちの入学、進級をお祝いしているかのようです。

本日4月6日（木）には、就任式、始業式、入学式が行われました。76名の1年生を迎え、全校児童504名と教職員（詳しくは右面の「教職員紹介」をご覧ください。）が新たな気持ちで新年度のスタートを切りました。

新型コロナウイルス感染症の状況が急激に変わりましたが、引き続き児童の健康第一で、安心・安全な学校生活を送ることができるよう、保護者の皆様には、健康管理等の面でもご理解とご協力をお願いいたします。

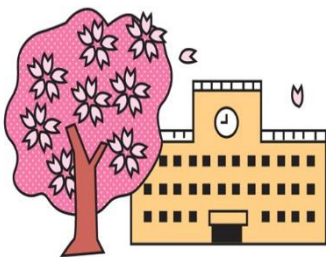
### 【八次小学校の学校教育目標】



進んで学び ともに伸びる ～ 自主 協力 創造 ～

#### 【めざす子ども像】

- 進んで学ぶ子（自主）・・・自ら考え、判断し、行動しよう。
- ともに学ぶ子（協力）・・・「つながる」「つなぐ」心を合わせること、真に協力的な人になろう。
- 学びを生かす子（創造）・・・最後まであきらめない、みんなでよりよき方法を見つけよう。



本年度も上記のような学校教育目標を掲げ、その達成に向け、様々な取組を進めてまいりたいと考えています。一人一人の児童が、自他の成長を実感でき、「めざす子ども像」のような姿を見せてくれ、各学年を修了することができるよう、教職員一丸となって指導・支援をしていきます。

保護者の皆様、地域の皆様には、本年度も引き続き、本校の教育に対しましてご理解とご協力をお願いいたします。

#### 【お知らせ】

- 4月11日（火）より三次市児童生徒安全確保緊急連絡ツール「tetoru」の運用を開始します。登録がお済でない方は、登録用紙の案内に従って児童名等の登録をお願いします。新1年生保護者の皆様は、入学式の日に登録用紙を配付します。可能な限り、その日のうちに児童名等の登録をお願いします。
- 4月1日より施行される改正道路交通法により「自転車を運転するすべての人がヘルメットをかぶることに努めなければならない」とされました。保護者等の方は「児童や幼児が自転車を運転する際は、ヘルメットをかぶらせるよう努めなければなりません。」となっております。また、「広島県自転車の活用の推進及び安全で適正な利用の促進に関する条例」が制定され、「自転車保険の加入が義務化（児童については保護者）」されましたので、ご承知おきください。 ※詳細は広島県HPで⇒



## 令和5年度 教職員の紹介

学 校	校長：出口康子    教頭：原田幸昌    事務長（兼）：山根悦子 拠点校指導教員：吉森朋子    通級指導：八塚直美    養護教諭：鍋島知美 専科：原栄美歌    池本識文    篠原映子    河野美由紀    山元康成 栄養教諭：樫 純子    事務職員：菅 優花    事務職員：蓮沼 薫 学校支援員：河村留美    畠本真弓    尾崎祐子    田中真利    三宅 舞 教育支援員：望月秀規    非常勤講師：大原清美    原井和美 スクール・サポート・スタッフ：田原生恵    A L T：Aleisa Williams
1 年	A組担任：武田夏子    B組担任：金子真代    C組担任：黒崎美紅
2 年	A組担任：田中宏恵    B組担任：西川暁良    C組担任：藤原真那
3 年	A組担任：正平浩佑    B組担任：石田里美    C組担任：酒井優広
4 年	A組担任：伊藤綾香    B組担任：福原正隆    C組担任：黒田泰生
5 年	A組担任：石田のぞみ    B組担任：原 勝明    C組担任：長明亮佑
6 年	A組担任：大平宏子    B組担任：三浦優里    C組担任：松田紳吾
特別支援 (ばなな)	A組担任：宮本佐和子    B組担任：三野めぐみ 介 助 員：吉永信枝    松島優希    今井彩圭    耕田昌弥

### 体罰・セクハラ相談窓口の設置のお知らせ

安全・安心で、地域に開かれた学校づくりを進めるため、本年度も次のとおり相談窓口を設置しています。児童や保護者、地域の方々から信頼される学校づくりを図るため、全校体制で取組・改善を進めてまいります。プライバシーの保護及び秘密の保持は厳守します。女性教諭に対応してほしい場合は、その旨お申し付けください。

その他、子育てや子どもの心身の発達、成長や健康等に関する教育相談もお受けしています。ご利用ください。

《体罰・セクハラ相談窓口》 ☎ (0824) 62 - 2480  
 教頭：原田 幸昌                      教務主任：八塚 直美  
 生徒指導主事：原 勝明              養護教諭：鍋島 知美

### 障害を理由とする差別に関する相談窓口の設置のお知らせ

八次小学校では、「障害を理由とする差別の解消の推進に関する三次市教育関係職員対応要項第6条」に基づき、校内に「障害を理由とする差別に関する相談窓口」を設置しています。障害を理由とする差別にあたり、見聞きしたりされたときは、ぜひご相談ください。相談の内容や個人情報など、相談者の不利益になる情報は守秘いたします。また、内容によっては関係諸機関と連携し、対応することで、障害を理由とする差別を許さない、起こさない学校づくり、地域づくりに取り組んでいきます。

《障害を理由とする差別に関する相談窓口》 ☎ (0824) 62 - 2480  
 教頭：原田 幸昌                      教務主任：八塚 直美  
 教育相談担当：宮本佐和子    鍋島 知美

裏面に続く

# 令和5年度 日課表

○日課の見直しを行いました。今年度より木曜日のみがそうじ無し日課で、1, 2年生は14:30, 3~6年生は15:15下校となります。

		月	火	水	木	金
8:20 8:30	学級朝会					
8:30 8:40	学習タイム	ドリルタイム	読書	ドリルタイム	児童朝会 委員会朝会	ドリルタイム
8:45 9:30	1校時					
9:35 10:20	2校時					
10:20 10:35	休憩					
10:40 11:25	3校時					
11:30 12:15	4校時					
12:15 12:55	給食					
12:55 13:20	昼休憩					
13:25 13:40	そうじ					
13:45 14:30	5校時				13:25 14:10	
14:35 15:20	6校時				14:15 15:00	
15:20 15:30	帰りの会				15:00 15:10	
下校時刻		<b>1~3年</b> 14:50 <b>4~6年</b> 15:35	<b>1・2年</b> 14:50 <b>3~6年</b> 15:35	<b>1年</b> 14:50 <b>2~6年</b> 15:35	<b>1・2年</b> 14:30 <b>3~6年</b> 15:15	[委員会の日] <b>1~5年下校</b> 14:45 <b>6年下校</b> 15:35 [クラブの日] <b>1~4年下校</b> 14:45 <b>5・6年下校</b> 15:35

休憩時間は15分間です。しっかり外遊びしましょう。  
移動と次の授業の準備を5分間で行いましょう。

毎日の時間割につきましては、学級ごとにお知らせいたします。

そうじ時間は15分間です。短時間で友達と協力し合っ  
て、隅々まできれいにきれいにしましょう。

○授業時数確保のために、今年度より、委員会、クラブの無い金曜日については、1~3年が5校時まで14:50下校、4~6年6校時まで15:35下校となります。

## 【お知らせとお願い】

本校の教職員の勤務時間は8:20~16:50となっております。欠席・遅刻等の連絡は、8時から8時20分の間にご連絡ください。18時~翌日8時・土日祝の時間帯は、電話での対応ができません。また、土・日曜日などの休業日は、「忘れ物」等の対応はいたしかねます。

遅刻、早退をするときには、保護者の送迎をお願いします。また、登校や下校の確認のために、必ず職員室に声をかけてください。ご理解とご協力をお願いいたします。

# 令和5年度4月の行事予定

日課の見直しに伴い、3月に掲載した下校時刻に変更があります。ご確認ください。

日	曜	4月の行事予定	下校予定時刻						
			1年生	2年生	3年生	4年生	5年生	6年生	
1	土								
2	日								
3	月	学年始休業日							
4	火	学年始休業日							
5	水	学年始休業日							
6	木	就任式・1学期始業式 給食開始(2～6年生) 入学式 14:00～	保護者と			12:50			14:40
7	金	全校4校時授業 給食開始(1年生) 地域子ども会後 下校指導				13:40頃			
8	土								
9	日								
10	月	全校4校時授業				13:15			
11	火	連絡ツール「tetoru」運用開始 全校4校時授業				13:15			
12	水	全校4校時授業 PTA 新旧役員会 18:30～				13:15			
13	木		14:30			15:15			
14	金	(6年)委員会⑥				14:45			15:35
15	土		4/22～23 グランド・体育館 使用不可						
16	日								
17	月					14:50			15:35
18	火	R5全国学力・学習状況調査 ①国②算③質問紙				14:50			15:35
19	水	社会見学(6年生)歴史民俗資料館 ※6年生弁当持参	14:50			15:35			
20	木	学校諸費口座振替日				14:30			15:15
21	金	参観日⑤・PTA総会・学級懇談会				14:45			
22	土	三次市長選挙準備(ふれあいホール使用)							
23	日	三次市長選挙(ふれあいホール使用)							
24	月					14:50			15:35
25	火					14:50			15:35
26	水	保護者面談①(希望者)14:00～				13:15			
27	木	保護者面談②(希望者)14:00～				13:15			
28	金	保護者面談(予備日)(希望者)14:00～				13:15			
29	土	昭和の日							
30	日								

1年生保護者は、入学式終了後の学級懇談会で、PTA教育部、広報部を1名以上ずつ選出します。

2～6年生保護者は学級懇談会で、PTA教育部、広報部を1名以上ずつ選出します。

※「週刊 YATSUGI LETTER」は、八次小学校HPから見るすることができます。右記QRコードをスマートフォン等で読み込んでも見るすることができます。

## 【5月の主な行事予定】

- 5/2(火)(1・6年) 歓迎遠足: 県立みよし公園(1, 6年生弁当持参)
- 5/28(日) 運動会(午前中開催, PTA競技なし)(5/29(月)代休)





