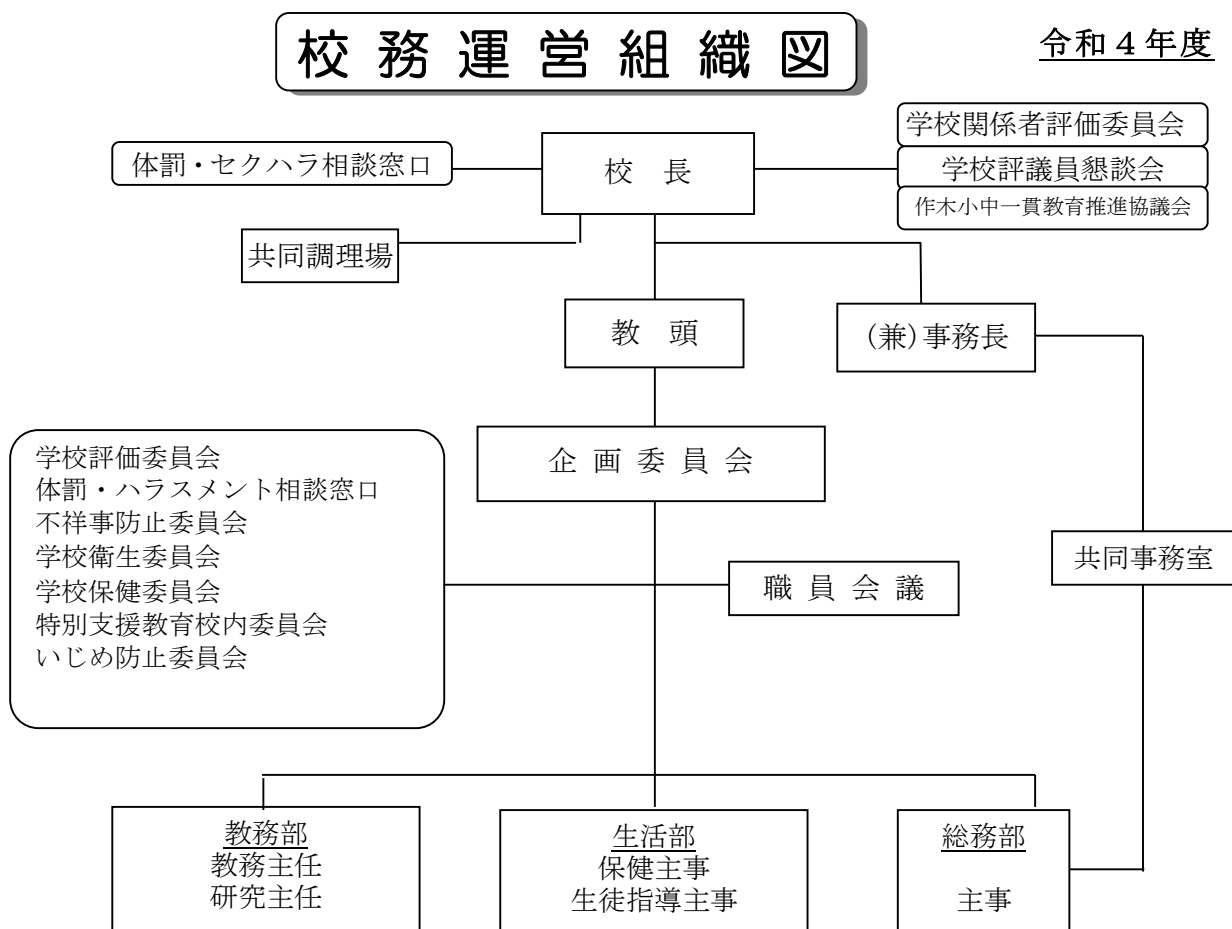


2 学校運営計画

(1) 校務運営組織図及び校務分掌表



(教職員一覧)

	職名	氏名	担任	主任等	分掌	教科等担当	市教研
1	校長	大下 朋子					
2	教頭	懸田 和弘		体罰・ハラスメント相談窓口 初任者校内指導教員			
3	教諭	三浦 桃子	1年	図書担当 キャリア教育担当	教務		
4	教諭	森田 汐音	2年		生活保体		
5	教諭	沖邊 靖宏	3・4年 (複式学級)	研究主任 学びの变革推進 算数担当	教務		
6	教諭	末丸 拓也	5年	体力づくり推進リーダー 外国語教育担当 三次市教育研究協議会担当	生活保体		
7	教諭	斉藤 真奈美	6年	教務主任	教務		
8	教諭	横溝 美紀	特別支援 (自・情)	2年学年主任 幼保小教育担当 特別支援教育コーディネーター 道徳教育推進教師	教務		
9	教諭	小野 翔太郎	特別支援 (知的)	1年学年主任 生徒指導主事 情報担当 小中一貫担当 体罰・ハラスメント相談窓口	生活保体		
10	養護教諭	秋葉 麻由		保健主事 体罰・ハラスメント相談窓口	生活保体		
11	主事	明見 愛美		文書取扱い主任	総務		
12	学校 支援員	耕田 藍吏	学校支援	学習支援			

校務分掌〔担当・企画立案〕

【総務部】		明見			
庶務	・文書関係事務・学校備付表簿管理 ・調査統計関係 ・諸届事務・諸証明関係事務	○			
学務	・就学援助関係事務・転入転出関係事務 ・教科書関係事務・各種証明関係事務・月例報告	○			
人事	・人事関係事務・出勤簿等勤務関係事務	○			
給与	・給与関係事務・旅費関係事務	○			
管財	・施設設備に関する事務・物品に関する事務	○			
経理	・予算編成，執行，決算関係事務	○			
福利厚生	・福利厚生に関する事務・校務災害関係事務	○			
給食	・物資支払，牛乳の発注，変更・集金事務	○			

【教務部】		教務主任：斉藤	研究主任：沖邊	斉藤	沖邊	横溝	三浦	
教育課程	・教育計画立案・教育課程編成・時間割 ・年間授業時数管理（各教科授業時間数等実施状況） ・年間指導計画及びシラバス管理・週案 ・学習指導要録・学習評価・出席簿・学力調査	◎	○					
	・副読本・教材教具	○	◎					
学力向上	・学びの変革・指導法工夫改善 ・帯学習（ドリルタイム・常清タイム）	○	◎					
研究	・研究推進（研究主題の設定と研究構想の立案） ・授業研究・講師派遣申請・研究紀要	○	◎					
特別支援教育	・特別支援教育推進・関係諸機関との連携					◎		小野 ○
道徳教育	・道徳教育推進					◎	○	
人権教育	・人権教育推進					○	◎	
幼小連携	・スタートカリキュラム					◎	○	
キャリア教育	・キャリア教育推進・キャリアノート					○	◎	
総合的な学習	・総合的な学習推進	○	◎					
外国語	・外国語，外国語活動スケジュールの作成 ・ALTとの連携				○			末丸 ◎
行事	・儀式的行事（就任式・始業式・入学式・終業式 ・修了式・卒業証書授与式・離任式）	◎	○					
	・学芸的行事（学習発表会）					○	◎	
	・社会見学	○	◎					
情報教育	・ICT教育推進 ・学校HP管理運営				○			小野 ◎
図書	・読み聞かせ，学校図書館運営・司書連携				○		◎	
作品応募	・作品応募・夏休み作品展					◎	○	
ことばの教育	・ことばの教育推進・文集（みんなの作木小学校）	○	◎					
記録	・職員会議録 ・教務部関係文書の整理，保存	◎						
	・研修記録							◎

【生活保体部】 保健主事：秋葉 生徒指導主事：小野		小野	秋葉	末丸	森田	
生徒指導	・生徒指導全般・生徒指導上の諸問題報告 ・いじめ防止・教育相談	◎	○			
安 全	・安全点検	○	◎			
	・防災マニュアル・防犯教室	◎	○			
	・通学班指導・交通安全指導	◎		○		
	・交通安全教室	○		◎		
特別活動	・児童会・委員会			◎	○	
	・クラブ活動	◎	○			
	・縦割班活動	○	◎			
行 事	・遠足	○		◎		
	・保小中合同運動会	○		◎		
	・体験活動・校外学習	○		◎		
	・避難訓練	○	◎			
掃 除	・掃除指導計画・掃除道具点検整備		◎		○	
環 境	・学校園，栽培活動	◎			○	
保 健	・学校保健安全計画の立案 ・基本的な生活習慣の確立（調査・改善）	○	◎			
	・学校保健会・保健指導・保健衛生統計等・健康診断 ・発育測定・学校環境衛生 ・日本スポーツ振興センター		◎			
体 育	・体力づくり・体カテスト	○		◎		
	・水泳指導・水泳記録会	○		◎		
	・校内マラソン大会			◎	○	
食 育	・食育推進・給食指導・ランチルーム経営		◎		○	
朝 会	・朝会計画，運営	◎		○		
記 録	・生活部関係文書の整理，保存 ・企画委員会記録	◎	○			

《地域担当》

上地区	中地区		下地区
大山・門田・香淀	下作木・下作木上	上作木・西野・光守	森山・大津・伊賀和志
齊藤・森田	三浦・秋葉	沖邊・横溝	末丸・小野